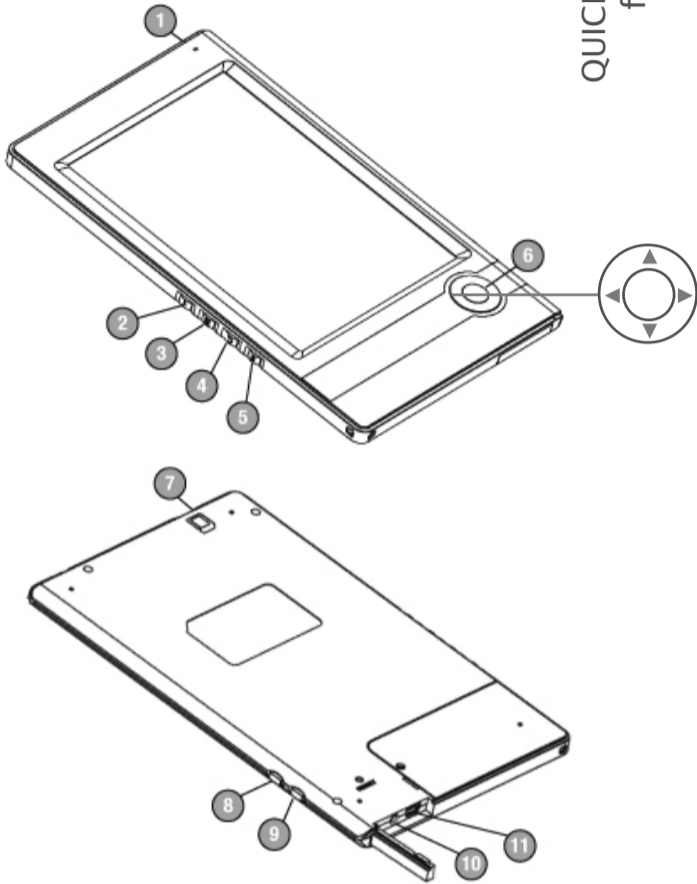




italica

QUICK START GUIDE
for version EM2



Navigation Controls

EN/DE/NL

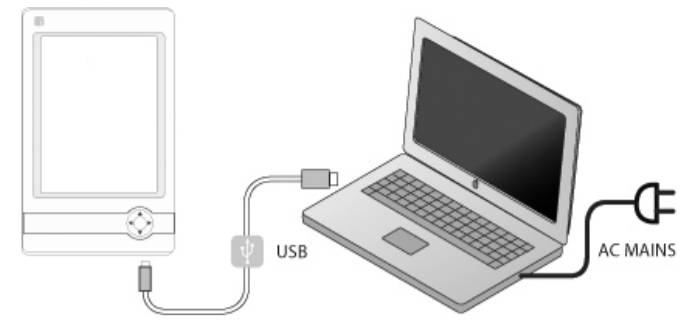
CONTROLS	
1. Power / Start / Aan-Uit	7. SD Card Slot / SD Karten-Schlitz / SD-kaartgleuf
2. Multimedia / Multimedia / Multimedia	8. Font Increase & Decrease / Schrift vergrößern & verkleinern / Lettergrootte vergroten/verkleinen
3. Rotate Screen / Bildschirm rotieren / Scherm draaien	9. Reset / Reset / Reset
4. Return / Zurück / Terug	10. 2.5 mm Headset jack / 2.5 mm Kopfhörerstecker / 2.5 mm Koptelefoonaansluiting
5. Menu / Menü / Menu	11. USB port & AC Power port / USB Anschluss & AC Stromversorgungsanschluss / Poort voor USB en AC Stroomadapter
6. Cursor key and Select Button / Steuerungs- und Auswahl-Taste / Aanwijspijltje en Selecteerknop	

READING CONTROLS / LESE-STEUERUNG / BEDIENING TIJDENS LEZEN

	OK or Select (or bring up option menu, while reading) / Auswahl (oder Auswahlmenü aufzeigen, während des Lesens) / Selecteren (Of Optiemenu tijdens het lezen)
	Previous Item / Vorheriges Element / Vorig item
	Next Item / Nächstes Element / Volgende item
	Previous Page / Vorherige Seite / Vorige bladzijde
	Next Page / Nächste Seite / Volgende bladzijde

Getting Started

EN/1



1 Charge your italica via USB (as shown above) at least 40 minutes until "USB" appears on the italica.

Keep your computer in an active mode while charging italica. To fully charge italica, wait about 4 hours or less until the charge indicator (lights up in red while charging) goes off.

2 Disconnect italica from your computer, and then follow the on-screen instructions of italica.

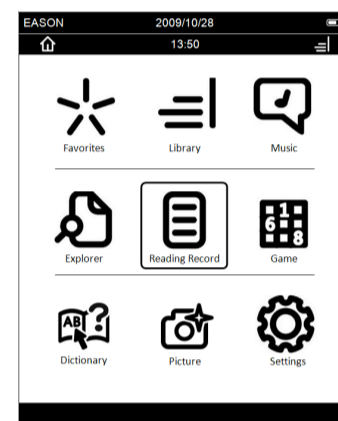
3 Use the ▲/▼ buttons to move the cursor and the Enter button to select. To apply the setting, select "OK" with the Enter button.

Note:

You cannot operate the Reader while it is connected to your computer.

Reading Books

EN/2



1 Press the **Return** button to display the "Home" menu, and then select Library to display the Book list. Select reading record to view the books you are currently reading.

2 Use the ▲/▼ buttons to move the cursor and the Enter button to select.

3 Press the OK button to begin reading. To turn pages, press the ►/◀ buttons.

Note:

Press (OK) while reading to get the Menu option.

Press Menu to go back to the current book.

Getting eBooks

EN/3

Users can adopt Adobe Digital Editions or Calibre as eBook management Utility between PC/Mac and italica eReader.



Adobe Digital Edition

This eBook Reader is embedded with Adobe® Reader® Mobile 9. The Reader® Mobile 9 enables italica to easily acquire, manage and display encrypted and unencrypted PDF and EPUB content.

Adobe® Digital Editions (ADE) software offers an engaging way to view and manage eBooks and other digital publications. Use it to download and purchase digital content, which can be read both online and offline. Transfer copy-protected eBooks from your personal computer to other computers or devices. Organize your eBooks into a custom library and annotate pages. Digital Editions also supports industry-standard eBook formats, including PDF/A and EPUB.

For more information, download and to know how DRM works, please visit the website: <http://www.adobe.com/products/digitaleditions/>



Calibre ebook management

calibre is a one stop solution to all your eBook needs. It is free, open source and cross-platform in design and works well on Linux, OS X and Windows. calibre is meant to be a complete e-library solution and thus includes library management, format conversion, news feeds to ebook conversion, as well as e-book reader sync features and an integrated e-book viewer.

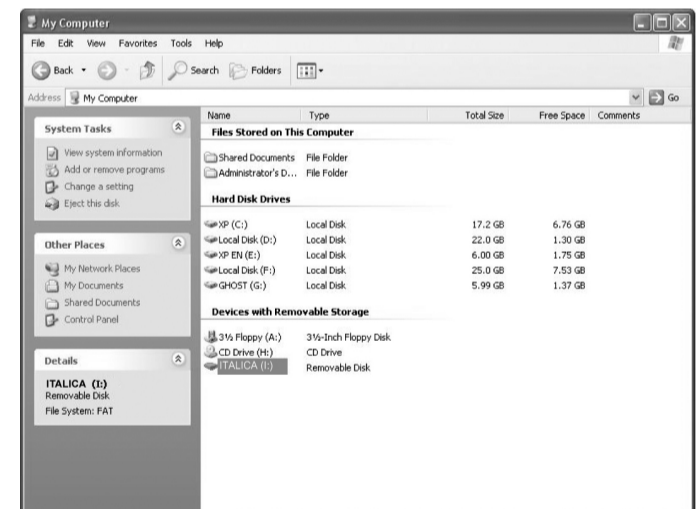
For more information and download, please visit the website: <http://calibre.kovidgoyal.net/>

Important Advice:

It is recommended to make regular backups of the content of your eBook reader to prevent the total loss of your books in cases of physical damage, failure, loss or theft.

Getting eBooks

EN/4



When connecting to PC, the eBook Reader Device is recognized as a mass storage device with the storage name "ITALICA".

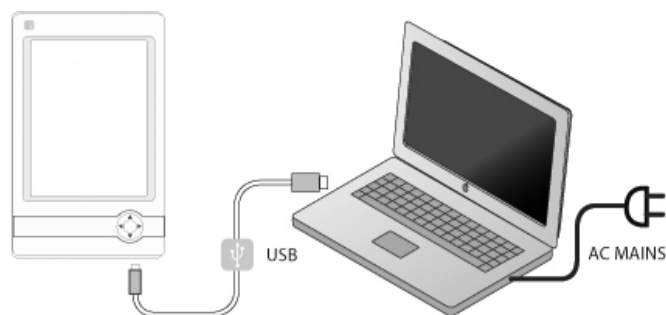
Simply copy the eBook folders or files bought/downloaded from the internet to the disk "ITALICA", and then disconnect the eBook Reader Device to start reading.

Or copy the eBook folders/files to a SD card, and plug the SD card to the device to read from directly.

Support

Refer to user manual stored on the eReader. Download to PC/Mac and open using Adobe PDF reader.

Visit www.italicareader.com/support



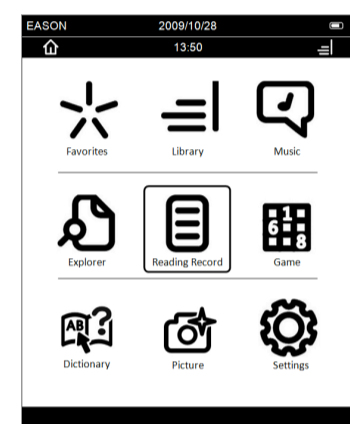
1 Laden sie ihr italice Lesegerät via USB, mindestens 40 Minuten auf, bis "USB verbunden" auf dem Lesegerät erscheint. (siehe Grafik oben) Lassen sie ihren Computer betriebsbereit während das Lesegerät geladen wird. Um das Lesegerät vollständig zu laden, warten sie etwa 3.5 Stunden oder weniger bis die Ladeanzeige (leuchtet rot während des Ladevorgangs) ausgeht.

2 Trennen sie das italice Lesegerät von dem Computer und folgen sie der Anleitung auf dem Bildschirm des italice Lesegerätes. Benutzen sie die ▲/▼ Tasten zur Bewegung der Steuerung und die Eingabe-Taste zur Auswahl. Um die Einstellungen zu übernehmen, wählen sie "OK" mit der Eingabe-Taste.

3 Nutzen Sie die Tasten ▲/▼ um die Steuerung zu bewegen und die Enter Taste. Um die Auswahl zu bestätigen, drücken Sie auf "OK".

Anmerkung:

☞ Sie können das Lesegerät nicht bedienen, solange es mit dem Computer verbunden ist.



1 Drücken sie die Zurück ⏪ Taste um das "Home" Menü anzuzeigen und dann wählen Sie Bibliothek, um die Bücherliste erscheinen zu lassen..

2 Benutzen sie die ▲/▼ Tasten um die Steuerung zu bewegen und die Enter Taste für die Auswahl.

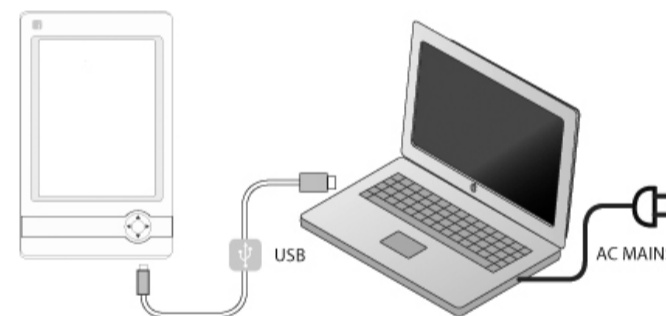
3 Drücken sie die OK Taste um mit dem Lesen zu beginnen. Zum wechseln der Seite drücken sie die ▶/◀ Tasten.

Hinweise

☞ Drücken sie (OK) während des

Lesens, um zum Menü ⏪ zu kommen.

☞ Drücken die Auswahl Taste ⏩ um zum aktuellen Buch zurückzukehren.

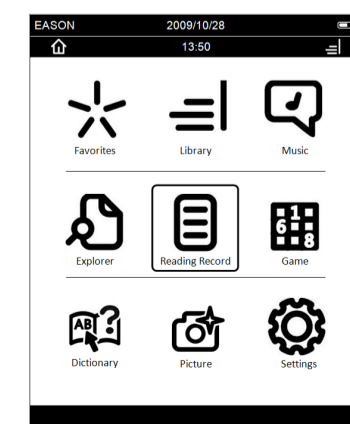


1 Laad uw italice minimal 40 minuten lang op met de usb (zie boven) totdat op het scherm van de italice "USB" verschijnt. Houd uw computer aan terwijl u de italice oplaadt. Om de italice volledig op te laden moet u 3,5 uur wachten of korter als het oplaadlampje (is tijdens het laden rood) uitgaat.

2 Ontkoppel de italice van uw computer en volg dan de instructies op het scherm van uw italice.

3 Gebruik de ▲/▼ knoppen om het pijltje te bewegen en de Enter-knop om te selecteren. Om de instelling te accepteren kiest u "OK" met de Enter-knop.

Let op: u kunt de Reader niet gebruiken wanneer deze met uw computer is verbonden.



1 Druk op de Terug-knop ⏪ om het "Home" menu op te roepen en selecteren Bibliothek om boekenlijst te tonen.

2 Gebruik de ▲/▼ knoppen om het pijltje te bewegen en de Enter-knop om te kiezen.

3 Druk op de OK-knop om met lezen te beginnen. Om bladzijden om te slaan gebruikt u de ▶/◀ knoppen.

Hints

☞ Druk (OK) tijdens het lezen om het menu op te roepen.

☞ Druk de Menu knop ⏪ om terug te gaan naar uw boek. Om terug te keren naar het topmenu drukt u op de Terug knop ⏪.

Der Benutzer kann die Adobe Digital Editions oder Calibre als eBook Verwaltung zwischen PC/Mac und dem italice eReader übernehmen.



Adobe Digital Edition

Dieses eBook Lesegerät ist angebunden an den Adobe® Reader® Mobile 9. Der Reader® Mobile 9 ermöglicht italice verschlüsselte und unverschlüsselte PDF und EPUB Inhalte ganz leicht zu erfassen, zu verwalten und anzuzeigen.

Die Adobe® Digital Editions (ADE) Software bietet einen angenehmen Weg, digitale Bücher und andere digitale Publikationen darzustellen und zu verwalten. Benutzen sie es, um digitale Inhalte zu erwerben und herunter zu laden, welche sie dann online und offline lesen können. Übertragen sie kopiergeschützte eBooks von ihrem Computer auf andere Computer oder Geräte.

Um mehr Informationen über die Funktion des Digital Reader Mobile (DRM) zu erhalten, besuchen sie bitte diese Webseite:

<http://www.adobe.com/de/products/digitaleditions/>



Calibre ebook management

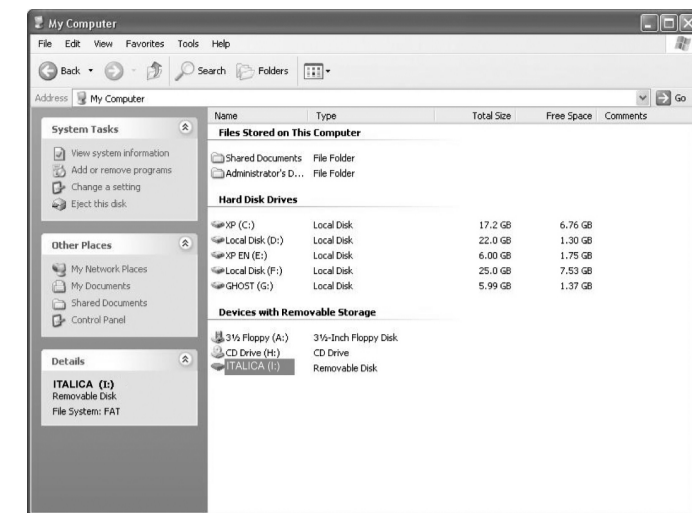
Calibre ist eine einmalige Lösung für all ihre e-book Bedürfnisse. Es ist eine kostenfreie Software die betriebssystemübergreifend im Design ist und sehr gut mit den Betriebssystemen Linux, OS X und Windows arbeitet. calibre ist bestimmt als komplettes Lösungspaket für eine e-Bibliothek .

Diese beinhaltet die Bibliotheksverwaltung, Formatanpassung, Neuheiten werden dem ebook angepasst; ebenso synchronisiert das e-book Lesegerät die Funktionalität und einen integrierten e-book Betrachter. Für mehr Informationen und den Download, besuchen sie bitte die Webseite:

<http://calibre.kovidgoyal.net/>

Wichtiger Hinweis:

Es wird empfohlen regelmäßig Sicherungen der Inhalte ihres eBook Lesegerätes zu tätigen, um den totalen Verlust ihrer Bücher, durch Sachschäden, Ausfall, Verlust oder Diebstahl, zu vermeiden.



Wird das eBook Lesegerät mit dem PC verbunden, erkennt es dieser als Massenspeichergerät mit dem Speicher "ITALICA".

Kopieren sie einfach die eBook Ordner oder Dateien, die sie zuvor aus dem Internet gekauft oder heruntergeladen haben, auf die Platte "ITALICA". Trennen sie danach das eBook Lesegerät um mit dem Lesen zu beginnen.

Oder, kopieren sie die eBook Ordner/Dateien auf eine SD Karte und stecken sie die Karte in das Lesegerät, um direkt von dort lesen zu können.

Unterstützung

Verwenden sie das, auf dem eReader gespeicherte, Benutzer-Handbuch. Laden sie es auf ihren PC/Mac und öffnen sie es mit dem Adobe PDF Reader.

Besuchen sie www.italicareader.com/support

Gebruikers kunnen aannemen Adobe Digital Editions of Calibre als eBook Management Utility tussen PC / Mac en italice eReader.



Adobe Digital Edition

Op deze eBook Reader is Adobe Reader Mobile 9 geïnstalleerd. Met Reader Mobile 9 kunt u via de italice gemakkelijk gecodeerde en niet-gecodeerde pdf- en epub-bestanden ophalen, beheren en tonen.

Software van Adobe Digital Editions (ADE) biedt een aantrekkelijke manier om eBooks en verdere digitale publicaties te bekijken en te beheren. Gebruik het om digitale inhoud te downloaden en aan te schaffen, dat zowel online als offline gelezen kan worden.

Voor meer informatie, downloads en hulp bij DRM kunt u deze website bezoeken:

<http://www.adobe.com/products/digitaleditions/>



Calibre ebook management

Calibre is een goede oplossing voor al uw eBook-behoeften. Het is gratis, open source en cross-platform in het ontwerp, en het werkt prima op Linux, OS X en Windows. Calibre is bedoeld als volledige e-bibliotheek-oplossing en bevat daarom

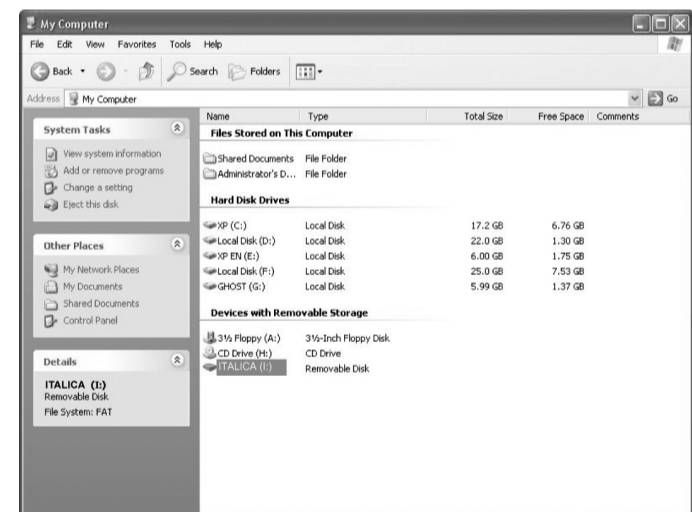
bibliotheekbeheer, formaatomzetting, nieuws over eBook-omzetting, alsook e-Bookreader synchronisatiemogelijkheden en een geïntegreerde e-Booklezer.

Voor meer informatie en de download, bezoek deze website:

<http://calibre.kovidgoyal.net/>

Belangrijk advies:

U wordt aangeraden regelmatig back-ups te maken van de inhoud van uw eBook Reader om te voorkomen dat het geheel verloren gaat in geval van beschadiging, storing, verlies of diefstal.



Wanneer u de eBook Reader met de pc verbindt, wordt het herkend als een verwisselbare schijf met de naam "ITALICA".

Kopieer de map met eBooks of de losse gedownloadte of gekochte bestanden naar de schijf "ITALICA". Ontkoppel de eReader daarna en u kunt beginnen met lezen.

U kunt de eBooks mappen/bestanden ook op een SD-kaart zetten en deze in de eReader pluggen om direct van de SD-kaart te lezen.

Ondersteuning

Op de eReader is een handleiding geïnstalleerd. Verder kunt u het downloaden naar uw Mac of pc, en het bestand openen met Adobe PDF Reader.

Kijk op www.italicareader.com/support
